

MINISTERIO DE AGRICULTURA Y GANADERÍA
DIRECCIÓN GENERAL DE ORDENAMIENTO FORESTAL, CUENCAS Y RIEGO
DIVISIÓN DE CAMBIO CLIMÁTICO

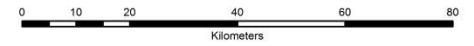
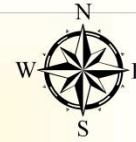
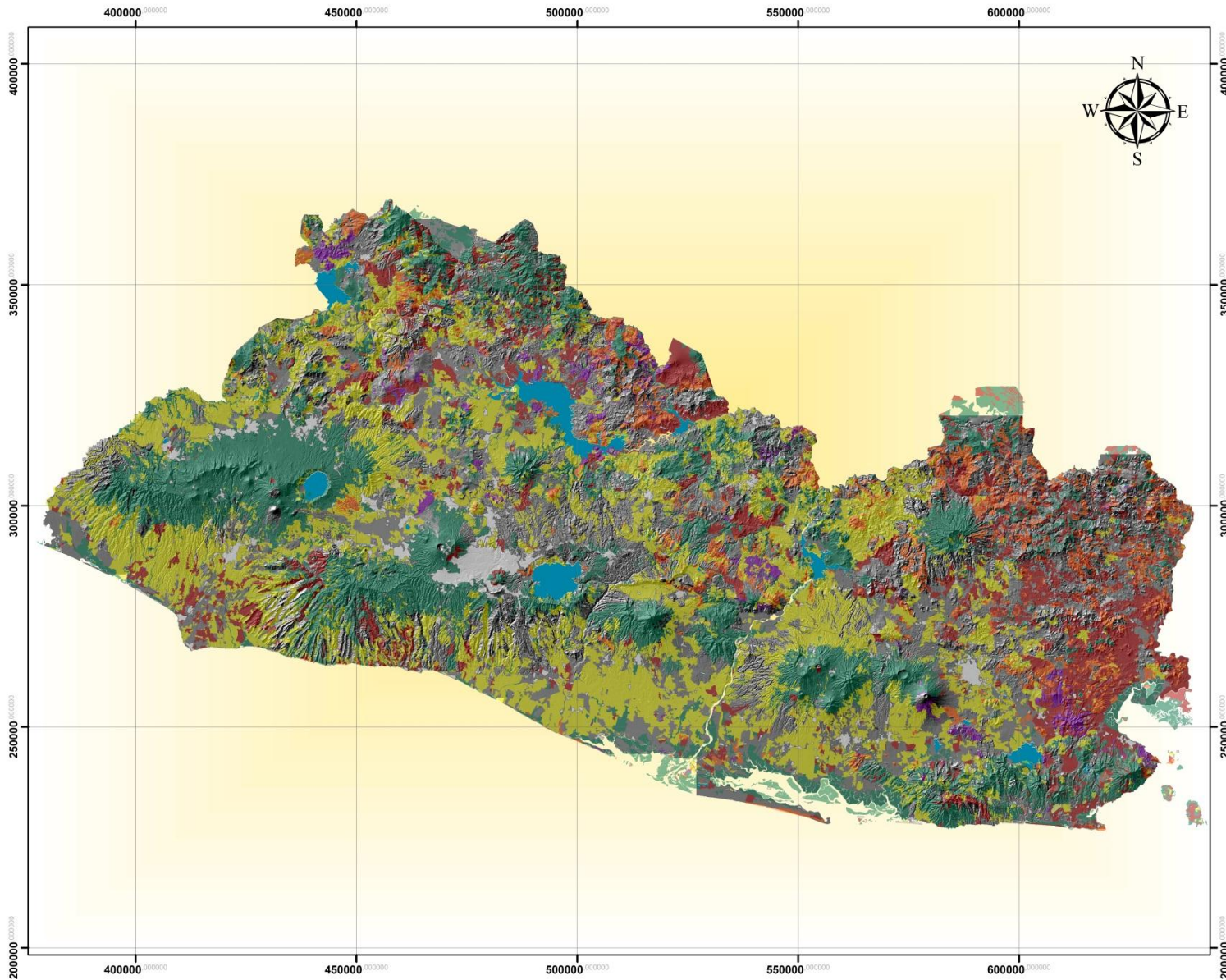
Uso actual de suelo de la República de El Salvador, C.A.



Ministerio de Agricultura
y Ganadería (MAG)



USO ACTUAL DE SUELO DE LA REPÚBLICA DE EL SALVADOR, C.A. AÑO 2010



ESCALA: 1:872,691
 PROYECCIÓN CONICA CONFORMAL DE LAMBERT
 DATUM NORTEAMERICANO DE 1927

FUENTE:
 UNIVERSIDAD DE EL SALVADOR (UES)
 FACULTAD DE CIENCIAS AGRONOMICAS

ELABORÓ MAPA:
 ING. AGR. BERNARDO ROMERO
 MINISTERIO DE AGRICULTURA Y GANADERÍA
 DIRECCIÓN GENERAL DE ORDENAMIENTO FORESTAL, CUENCAS Y RIEGO
 DIVISIÓN DE CAMBIO CLIMÁTICO

FECHA:
 ENERO DE 2013

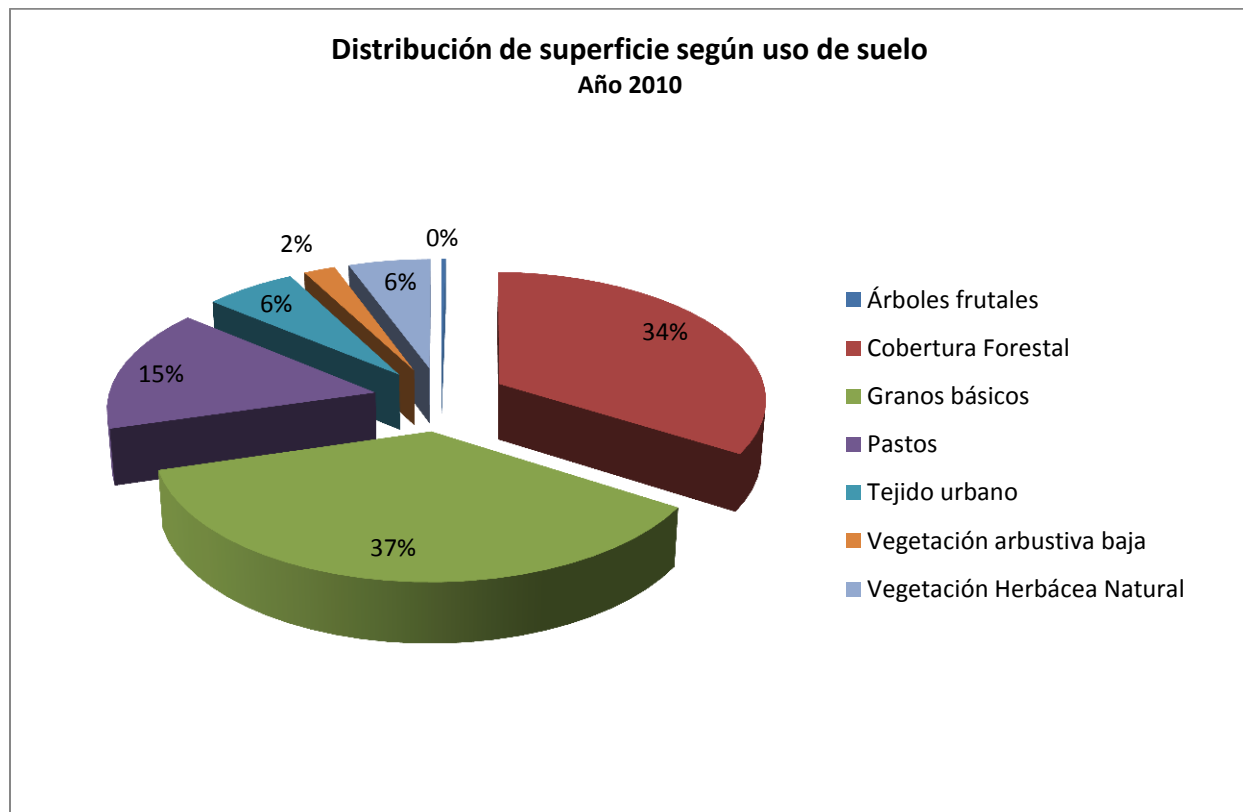


Cuadro N° 1. Distribución de superficie según uso de suelo de la república de El Salvador (Año 2010)

CLASIFICACIÓN	ÁREA (HA)	DISTRIBUCIÓN (%)
Árboles frutales	4,315.58	0.30
Cobertura Forestal	477,956.69	33.65
Granos básicos	518,999.88	36.54
Pastos	220,327.42	15.51
Tejido urbano	88,429.87	6.23
Vegetación arbustiva baja	30,794.15	2.17
Vegetación Herbácea Natural	79,482.83	5.60
TOTAL	1420,306.47	100.00

FUENTE: Universidad de El Salvador, 2010.

Gráfica N° 1. Distribución de superficie según uso de suelo de la república de El Salvador (Año 2010)



FUENTE: Universidad de El Salvador, 2010.

Ministerio de Agricultura
y Ganadería (MAG)



Calle Antigua, a Cantón El Matazano, Soyapango, San Salvador, El Salvador, C.A.
Teléfono: (503)2202.8200; Fax: (503) 2534.9919
www.mag.gob.sv