

MINISTERIO DE AGRICULTURA Y GANADERÍA
DIRECCIÓN GENERAL DE ORDENAMIENTO FORESTAL, CUENCAS Y RIEGO
DEPARTAMENTO DE PLANIFICACIÓN

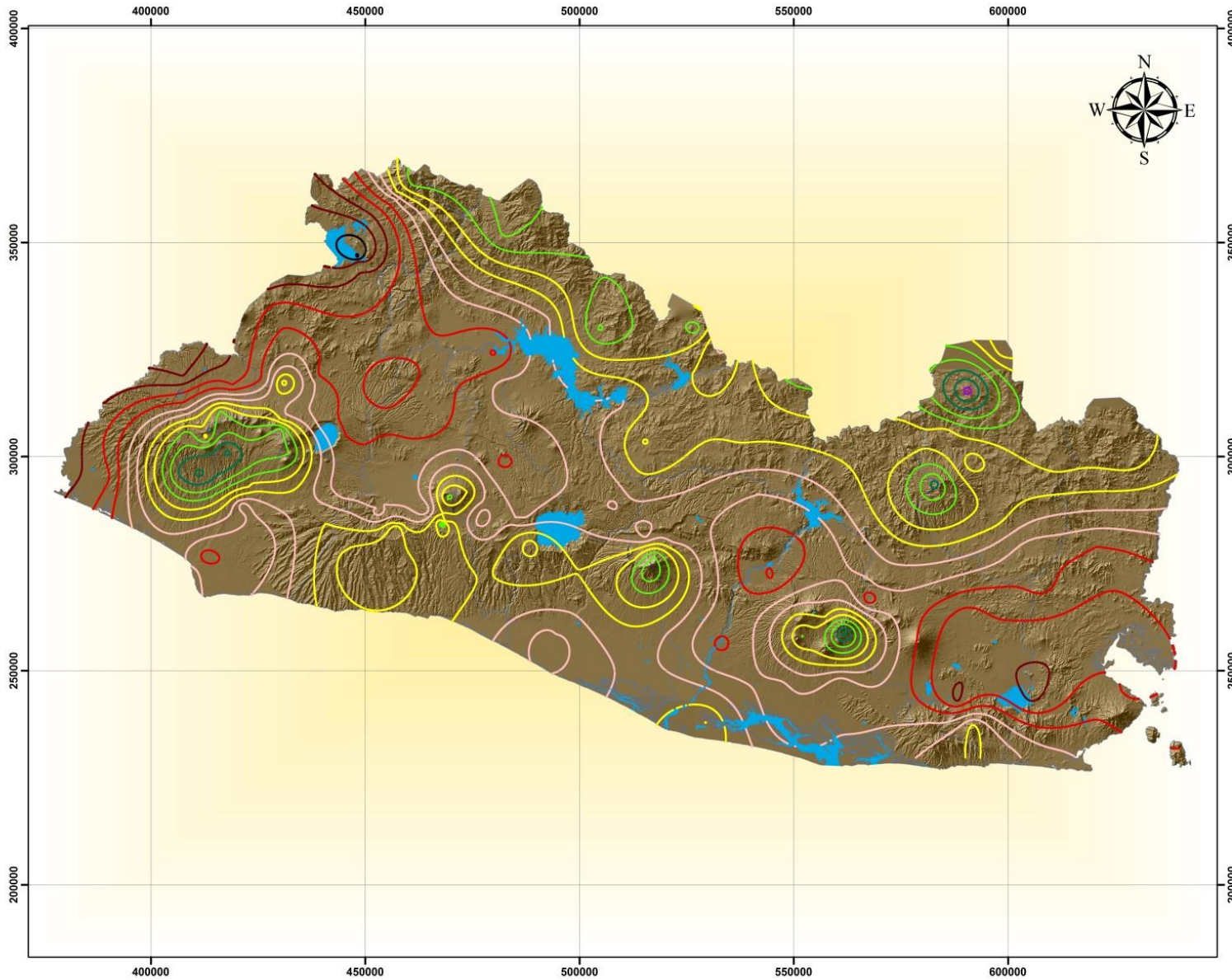
Precipitación anual de la República de El Salvador, C.A.



Ministerio de Agricultura
y Ganadería (MAG)



PRECIPITACIÓN ANUAL DE LA REPÚBLICA DE EL SALVADOR, C.A.
AÑO 2005



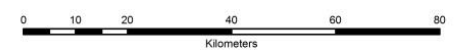
LEYENDA

Precipitación anual

- 1100
- 1200
- 1300
- 1400
- 1500
- 1600
- 1700
- 1800
- 1900
- 2000
- 2100
- 2200
- 2300
- 2400
- 2500

Cuerpos de agua

Departamentos



ESCALA: 1:904,436
 PROYECCIÓN CONICA CONFORMAL DE LAMBERT
 DATUM NORTEAMERICANO DE 1927

FUENTE:
 MINISTERIO DE MEDIO AMBIENTE Y RECURSOS NATURALES (MARN)
 FORTALECIMIENTO DE LA GESTIÓN AMBIENTAL EN EL SALVADOR (FORGAES)
 CENTRO NACIONAL DE REGISTROS (CNR)

ELABORÓ MAPA:
 ING. AGR. BERNARDO ROMERO
 MINISTERIO DE AGRICULTURA Y GANADERÍA
 DIRECCIÓN GENERAL DE ORDENAMIENTO FORESTAL, CUENCAS Y RIEGO

FECHA:
 AGOSTO DE 2013



Cuadro 1. Distribución de área con precipitación anual en milímetros según ubicación departamental de la república de El Salvador.

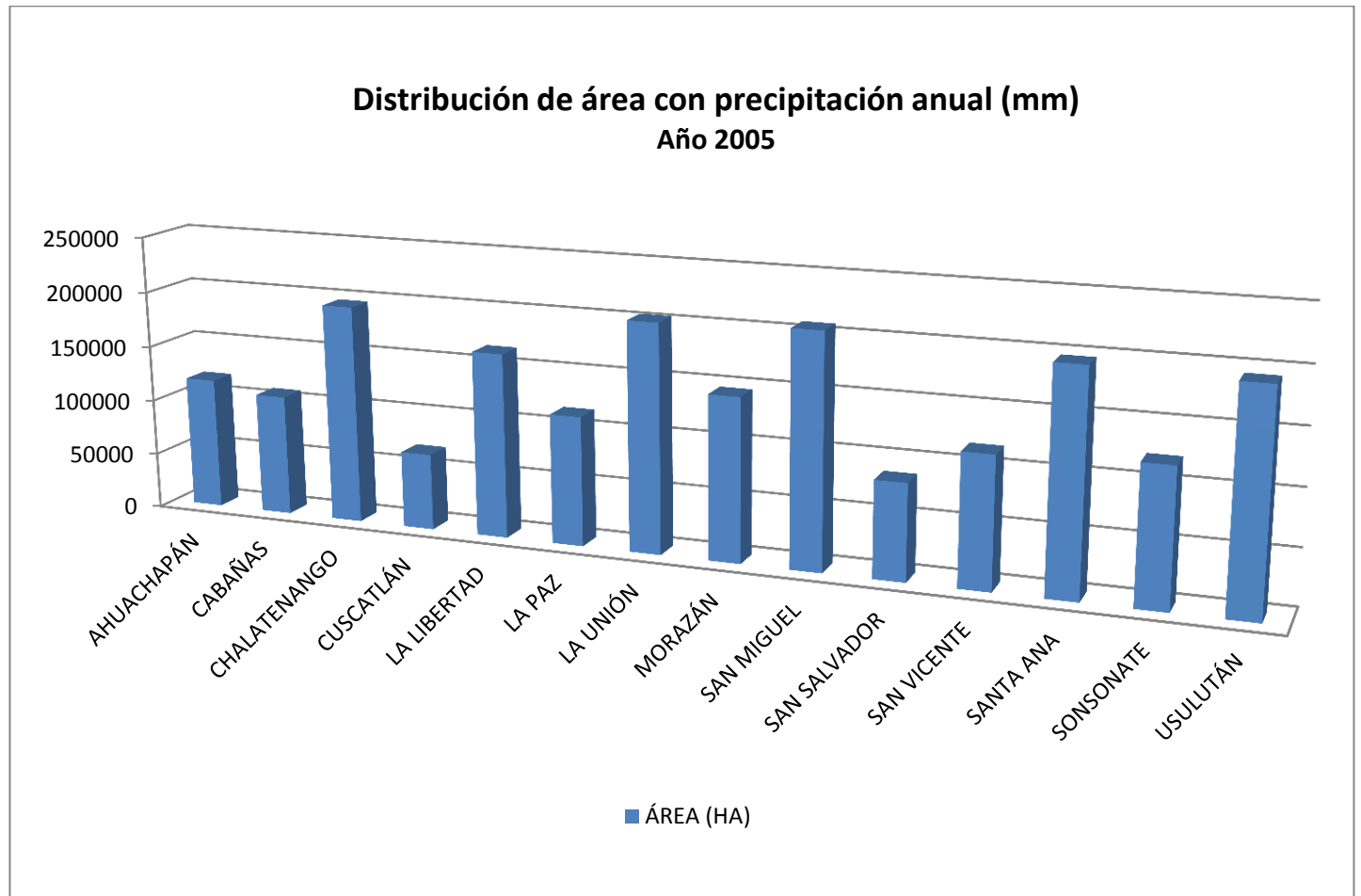
DEPARTAMENTO	PRECIPITACIÓN ANUAL (mm)	ÁREA (HA)
AHUACHAPÁN	1300	117884.47
	1400	
	1500	
	1600	
	1700	
	1800	
	1900	
	2000	
	2100	
	2200	
	2300	
2400		
CABAÑAS	1800	108446.08
	1900	
	2000	
	2100	
CHALATENANGO	1600	195939.16
	1700	
	1800	
	1900	
	2000	
	2100	
CUSCATLÁN	1600	68428.30
	1700	
	1800	
LA LIBERTAD	1600	165191.46
	1700	
	1800	
	1900	
	2000	
	2100	
	2200	
LA PAZ	1700	115721.57
	1800	
	1900	
	2000	
	2100	
	2200	
LA UNIÓN	1400	203682.78
	1500	
	1600	

	1700	
	1800	
	1900	
	2000	
MORAZÁN	1700	145911.80
	1800	
	1900	
	2000	
	2100	
	2200	
	2300	
	2400	
	2500	
SAN MIGUEL	1400	207829.33
	1500	
	1600	
	1700	
	1800	
	1900	
	2000	
	2100	
	2200	
	2300	
SAN SALVADOR	1500	85937.79
	1600	
	1700	
	1800	
	1900	
	2000	
SAN VICENTE	1600	116928.89
	1700	
	1800	
	1900	
	2000	
	2100	
	2200	
SANTA ANA	1100	196609.93
	1200	
	1300	
	1400	
	1500	
	1600	
	1700	
	1800	
	1900	

	2000	
	2100	
	2200	
SONSONATE	1600	121810.07
	1700	
	1800	
	1900	
	2000	
	2100	
	2200	
	2300	
	2400	
USULUTÁN	1500	193377.99
	1600	
	1700	
	1800	
	1900	
	2000	
	2100	
	2200	
	2300	
TOTAL		2043699.66

FUENTE: Ministerio de Medio Ambiente y Recursos Naturales (MARN), 2005.
Fortalecimiento de la Gestión Ambiental en El Salvador (FORGAES), 2005.

Gráfica 1. Distribución de área con precipitación anual en milímetros según ubicación departamental de la república de El Salvador.



FUENTE: Ministerio de Medio Ambiente y Recursos Naturales (MARN), 2005.
Fortalecimiento de la Gestión Ambiental en El Salvador (FORGAES), 2005.



Calle Antigua, a Cantón El Matazano, Soyapango, San Salvador, El Salvador, C.A.

Teléfono: (503)2202.8200; Fax: (503) 2534.9919

www.mag.gob.sv